



Actions éducatives

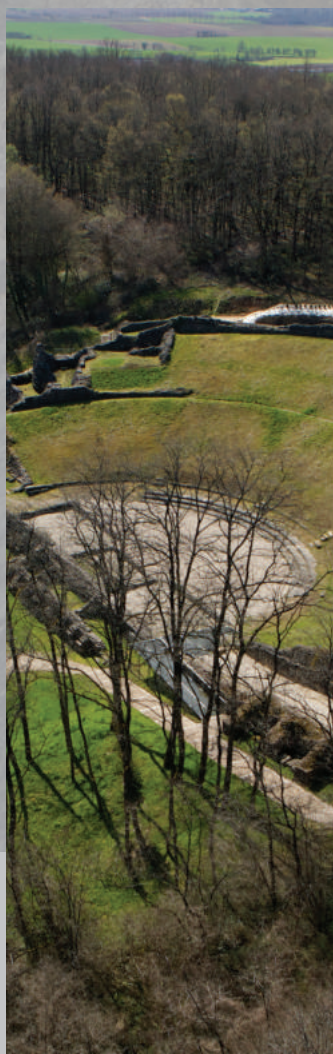
GROUPES
2019/2020

Jeune public

Le Rouillacais

Propositions éducatives
autour du patrimoine
rouillacais

le patrimoine, un jeu d'enfant!





Actions éducatives

La conception d'un projet sur mesure....

Le service patrimoine de l'Office de Tourisme du Rouillacais propose, quel que soit l'établissement, le niveau scolaire ou le projet pédagogique, de définir avec les enseignants la nature et les objectifs du projet, ainsi que la durée, le contenu spécifique et les éléments du patrimoine abordés.

La pédagogie mise en oeuvre par l'Office de Tourisme s'articule autour d'axes privilégiés :

. l'approche sensorielle

de l'architecture et /ou de l'environnement afin de développer chez l'élève l'aptitude à voir et observer, entendre et écouter, à décrire et comprendre ce qui l'entoure

. l'expérimentation, à l'aide d'un matériel pédagogique approprié pour mettre à la portée des élèves des notions complexes

. la stimulation de la curiosité et de la créativité de l'élève

. l'éducation du citoyen de demain à son cadre de vie



Les différentes formules

Suivant le niveau des élèves et le projet scolaire, les actions éducatives ont une durée variable. D'une heure à une demi-journée, les activités de découverte du patrimoine peuvent être approfondies par des ateliers mis en place sur la journée ou sur plusieurs séances, sur site et à l'école.

La visite commentée

D'une durée approximative d '1 à 2 heures, elle permet un premier contact avec le patrimoine local ou la mise en application de connaissances déjà évoquées en classe. Les élèves partent à la découverte de la ville ou village, apprennent à regarder un édifice ou un lieu et à le situer dans sa période et son environnement.

En fonction des âges, ils peuvent être initiés au vocabulaire technique de la période ou du type de lieu concerné.

Pour chaque visite, des fiches pédagogiques rendent la visite interactive et favorisent une exploitation en classe.

L'intervention en classe

Elle est adaptée à un projet spécifique. Elle peut consister, en fonction des thématiques, à une présentation sous forme de diaporama ou s'appuyer sur des documents divers .

L'atelier

Il constitue une approche plus pratique et accompagne une visite de découverte. C'est un moment de manipulation, ou de création artistique qui aident à la compréhension de certaines notions plus complexes.

Mode d'emploi

Renseignements

Le service patrimoine est là pour répondre à vos demandes. Les animations sont conçues sur mesure avec l'équipe enseignante.

Tarifs

Le tarif d'une **visite guidée** d'une à deux heures est de **1€ par élève**.

Le tarif d'un **atelier pratique** (quand les élèves produisent un objet) est **de 1€ par élève**.

Le règlement s'effectue à réception de la facture

Contact

Christelle CHÉNEBIN

médiatrice du patrimoine

service patrimoine de l'Office de Tourisme du Rouillacais

05 45 24 46 77 ou 05 45 21 80 05

chenebin.otrouillac@gmail.com

Nos visites thématiques

Activités éducatives



Visite découverte

Raconte-moi mon village ou ma ville

 **1h30 à 2h00**

Tous niveaux

Munis d'un livret pédagogique, les élèves partent à la découverte de leur village ou petite ville : édifice(s) religieu(x), bâtiments publics (écoles, mairie, anciennes gares..., places, rues, lavoirs, logis et habitats)



Lire mon village ou ma ville

Le village (ou la ville) au fil des siècles

 **1h30**
Cycle 3 et collège

Comment le village (ou la ville) s'est-il (elle) créé (e)? Comment s'est-il (elle) développé (e) au fil des siècles?

Cette visite met en lumière l'évolution du village ou de la ville depuis ses origines jusqu'à son développement actuel.

La ville au XIXe siècle

 **1h30 à 2h00**
Cycle 3 et 4^e

L'urbanisation de Rouillac au XIXe siècle : jeu du avant et après.

Visite dans le bourg de Rouillac à la découverte des monuments civils (mairie, écoles, justice de paix...) construits au XIXe siècle ainsi que des places aménagées, de nouveaux quartiers créés (des gares...), des rues nouvelles percées à la même époque. Observer, comparer l'évolution d'un quartier à l'aide de cartes postales anciennes. *Choisir un ou deux quartiers de Rouillac.*





Bonneville

Explorer un monument de mon quotidien : mon école

 1h00
Cycle 2 et 3

À quelle époque a-t-elle été construite? Quelle est son histoire?

Une animation qui peut s'adapter à toutes les écoles du Rouillacais



Saint-Cybardéaux

Visite "les bâtisseurs du Moyen Âge "

 1h30
Cycle 2,3 et 5^e

Visite de l'église du village. Elle sert d'exemple pour mieux comprendre la fonction des lieux de cultes et leur importance au Moyen Âge. De même les élèves déchiffrent les formes et techniques de construction de l'art roman à l'art gothique si l'église s'y prête.

Visite de l'ancien prieuré Notre-Dame de Lanville

 1h00 à 2h00
Cycle 2 et 3, 5^e

Visite de l'église prieurale Notre-Dame de Lanville installée sur le chemin de Saint-Jacques de Compostelle, des ruines des bâtiments conventuels du monastère et de l'ancien logis du prieur (en fonction des activités du Club Marpen).



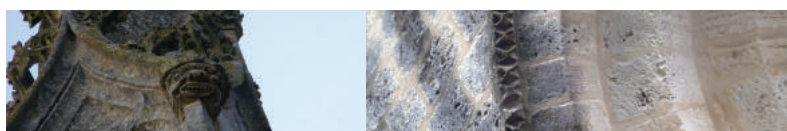
Marcillac-Lanville

Lecture de paysage

Paysage rural ou semi-urbain

 1h à 1h30
Cycle 2 et 3

Observation et analyse d'un paysage rural ou semi-urbain depuis un point de vue. Par l'observation, les élèves apprennent à interpréter un paysage. Jeux des couleurs, de mots, croquis... seront au rendez-vous.



Marcillac-Lanville

Nos visites thématiques

Activités éducatives **Découvrir le patrimoine en s'amusant!**

Une chasse au trésor



1h00 à 1h30

Tous niveaux

Les élèves partent à la recherche des indices qui leur permettront, à travers l'observation du patrimoine, de répondre aux énigmes. En y ajoutant un peu de perspicacité, elles les mèneront tout droit au coffre qui renferme " le trésor": des bonbons à se partager et un diplôme!

Cette activité peut également être proposée hors temps scolaire, aux centres de loisirs. Il existe actuellement 3 chasses au trésor : Rouillac, Echallat et Saint-Genis d'Hiersac. D'autres chasses au trésor peuvent être créées sur le Rouillacais à la demande.



Nos ateliers

Comprendre en fabriquant ou en expérimentant

Petits verriers



1h00 à 1h30

Cycle 2 et 3

Dans la peau d'un maître-verrier, l'enfant invente son propre vitrail avec des ciseaux et ribambelle de papiers transparents et colorés.

Il est conseillé de faire l'atelier après avoir fait la visite d'une église avec un guide afin d'observer les jeux de lumière et de couleurs des vitraux, d'appréhender les techniques et déchiffrer les images.



Les monstres du Moyen Âge



1h00

Cycle 1, 2 et 3

Atelier sur le bestiaire médiéval et création de son propre monstre en argile.

Il peut être précédé de la visite d'une église du Rouillacais (Marcillac-Lanville, Mons, Echallat, Douzat...) ou bien après un diaporama en classe.

Les bâtisseurs du Moyen Âge



1h30

Cycle 2 et 3, 5^e

Manipulation d'un arc en plein cintre et d'un arc gothique. Ce matériel permet de mieux comprendre les techniques de constructions des églises : les arcs et les systèmes de poussées. *Il est conseillé de faire la visite d'une église avant cet atelier.*



NOUVEAUTÉ

Architecture pop-up



1h00 à 2h00

Cycle 2 et 3

Initier les jeunes à l'architecture

Les élèves s'immergent dans la ville en jouant avec la couleur, la forme, le décor ou les matériaux afin de créer leur carte pop-up.

Portraits de village



1h00 à 1h30

Cycle 2 et 3

Le portrait des élèves est découpé en 3 parties (bouche, nez, front) et on essaye de remplacer le nez, la bouche par des éléments d'architecture que l'on trouve dans le village. Le but étant de jouer avec l'architecture et le vocabulaire.



Les ateliers avec un intervenant extérieur

Activités éducatives **Frappe de monnaie (Moyen Age et +)**



1h00 à 1h30

Cycle 2, 3 et Collège

Assistés d'une animatrice, les élèves se familiarisent avec les outils de la frappe de la monnaie. Ensuite ils frappent eux-mêmes leur monnaie. Plusieurs modèles de monnaies sont disponibles.



les Mots d'Outre Temps



1h00 à 1h30

Cycle 2, 3 et Collège

L'animatrice propose de faire découvrir de manière vivante, ludique et interactive, l'évolution de la langue française à travers les siècles.

Initiation au tir à l'arbalète



1h00 à 1h30

Cycle 2, 3 et Collège

Un intervenant qualifié explique le maniement de l'arbalète et initie au tir, avec un pas de tir de 6 arbalètes à puissance affaiblie. Une présentation de l'historique de l'arbalète et des carreaux est réalisée avec une démonstration des arbalètes.



Vingt mille lieues sous les mers



1h00 à 1h30

Cycle 2, 3 et Collège

Accidentellement retenu à bord du monstre d'acier, le professeur Aronax, coiffé d'un haut de forme emmène le jeune public dans une visite commentée de la maquette du Nautilus et fait découvrir le monde fantastique de Jules Verne.

Arbalestrie et Imagerie

Serge Adrover et Halima Gheriballah

3 rue du Ah

17490 NEUVICQ LE CHATEAU

05 46 26 19 82

Tarif: 240€ la journée (pour les écoles primaires) et 340€ la journée (pour les collèges)

Ces ateliers viennent en complément d'une visite proposée par l'Office de Tourisme du Rouillacais

Les ateliers avec un intervenant extérieur

Réalisation d'un bas-relief



2h conseillé

Collège

Bas-relief inspiré de l'imagerie romane et de l'ornementation de l'époque.

Création de son propre motif ou modèle fourni.

Autres thèmes possibles.

Chaque participant repartira avec l'objet qu'il aura créé

Tarifs: 55€/ heure + 5€ / participant (correspondant à la fourniture en pierre)

NOUVEAUTÉ

Manipulation et assemblage d'un arc roman en pierre



2h conseillé

Collège

Initiation aux techniques de construction en pierre

Possibilité de réaliser les éléments d'un arc (4h conseillé)

Tarifs: 55€/ heure

Démonstration du métier de tailleur de pierre



1h à 2h

Cycle 1, Cycle 2, cycle 3 et collège

Découverte des matériaux (qualité et texture de la pierre), outils du tailleur de pierre et rudiment du métier. Démonstration, observation des gestes et les élèves pourront tester la taille de pierre.

Tarifs: 55€ / heure

Emmanuelle Moine

Tailleuse de pierre

Atelier au logis de la Porte aux Loups

16570 SAINT-GENIS D'HIERSAC

06 95 01 29 47



© Guédelon - ph. D. Glikman

Site archéologique des Bouchauds

Activités éducatives



Un site exceptionnel

La colline des Bouchauds renferme l'un des sites gallo-romain les plus importants de Charente. En effet, au premier siècle de notre ère, des notables locaux décidèrent la construction d'un ensemble monumental sur cette colline.

Deux monuments ont été mis au jour par plusieurs campagnes de fouilles s'échelonnant de 1974 à nos jours. Les archéologues ont découvert au sommet de la colline un sanctuaire gallo-romain, et, sur le versant, un théâtre gallo-romain.

L'Espace d'Interprétation du Gallo-Romain est installé depuis 2010 dans une ancienne ferme typiquement charentaise du XIXe siècle, aux Bouchauds (Saint-Cybardeaux).

Cet espace est consacré à la mise en scène de reproductions de sculptures, de monnaies ou d'objets découverts de l'époque gallo-romaine lors des fouilles archéologiques du secteur et du site des Bouchauds dans un contexte décrivant l'époque gallo-romaine. Dessins, maquettes, fac-similés et vidéos vous donneront les clés de lecture pour profiter pleinement de la découverte des vestiges archéologiques. L'Espace d'Interprétation du Gallo-Romain constitue également une occasion unique de mieux appréhender la civilisation qui fut à l'origine de ces constructions, qui ont su défier le temps.

Un espace pour une approche pédagogique:

- visites thématiques animées par des objets et des livrets pédagogiques dans l'espace
- visite du site archéologique animée par des objets et des documents pédagogiques
- ateliers pour comprendre en fabriquant et en expérimentant

et l'Espace d'interprétation du Gallo-Romain



Mode d'emploi

Renseignements

L'Office de Tourisme du Rouillacais est là pour répondre à vos demandes.

Tarifs

La visite guidée : 2€ par enfant

La visite guidée + les livrets : 3 € par enfant

La visite guidée + les livrets + un atelier (fibules ou ex-voto) : 5€ par enfant

Le Trésor des Bouchauds : 1 € par enfant

Le règlement s'effectue à réception de la facture

Lieu

Espace d'Interprétation du Gallo-Romain

Ferme des Bouchauds

16170 SAINT-CYBARDEAUX

05 45 65 26 19 (les jours où l'Espace d'Interprétation est ouvert)

Contact

Camille Marcuzzi

Responsable de l'Espace d'Interprétation

Place Gambetta 16170 ROUILLAC

05 45 24 46 77 ou 05 45 21 80 05

marcuzzi.otrouillac@gmail.com

Les visites thématiques

Activités éducatives



Site archéologique des Bouchauds

Théâtre et sanctuaire gallo-romain



1h00 à 1h30

Cycle 2, 3, collège et lycée

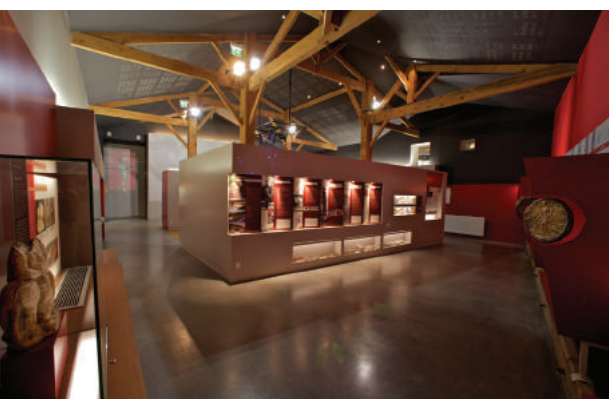
Guidé par un animateur, le groupe déambule à l'intérieur des vestiges du sanctuaire et du théâtre des Bouchauds. Visite animée par un système de questions / réponses aidé en cela par plusieurs documents et objets.



1h00 à 1h30

Cycle 2, 3, collège et lycée

À l'aide des objets présents dans l'espace, les élèves découvrent plusieurs aspects de la vie des Gallo-romains : la monnaie, les dieux, la vaisselle, ... Ensuite, avec un livret pédagogique, ils doivent retrouver des éléments de l'espace pour les expliquer, les dessiner, ou les schématiser.



Les ateliers

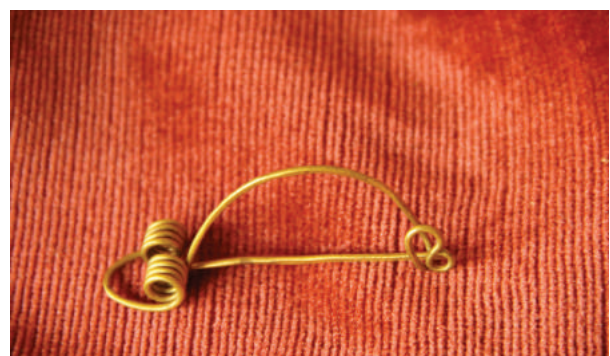
Fabrication d'une fibule



1h00

Cycle 2, 3 et collège

À l'aide d'une matrice, de marteaux, de clous et d'enclumes, les élèves réalisent eux-mêmes leur propre fibule. Cet ancêtre de notre épingle à nourrisse était un élément incontournable de la mode gallo-romaine.



Fabrication d'un ex-voto



1h00

Cycle 2, 3 et collège

Ces petits objets étaient couramment utilisés pour rendre hommage aux dieux et leur demander des faveurs. À l'aide d'outils, les élèves fabriquent eux-mêmes plusieurs ex-voto en métal repoussé.



Ces ateliers viennent en complément de la visite du site archéologique ou de l'Espace d'Interprétation du Gallo-Romain.

Médaiillon romain



1h00

Cycle 2, 3 et collège

Réalisation de leur propre médaillon romain en argile afin de permettre aux élèves de mieux appréhender l'usage de l'image chez les Gallo-romains.

Cet atelier vient en complément de la visite du site archéologique ou de l'Espace d'Interprétation du Gallo-Romain.

NOUVEAUTÉ



Ateliers avec intervenants



Frappe de monnaie (époque gallo-romaine)



1h00 à 1h30

Cycle 2, 3 et Collège

Assistés d'une animatrice, les élèves se familiarisent avec les outils de la frappe de la monnaie. Ensuite ils frappent eux-mêmes leur monnaie. Plusieurs modèles de monnaies sont disponibles.

Moulage de lampe



1h00 à 1h30

Cycle 2, 3 et Collège

À partir d'argile fraîche, les élèves utilisent des moules en plâtre pour réaliser une lampe de type gallo-romain, basée sur les spécimens découverts lors des fouilles. Ils sont divisés en groupes et assistés d'un animateur.

Les ateliers "les Mots d'Outre Temps" et "Initiation tir à l'arbalète" peuvent être aussi proposés pour l'époque gallo-romaine cf. page 8.



Arbalestrie et Imagerie

Serge Adrover et Halima Gheriballah

3 rue du Ah

17490 NEUVICQ LE CHATEAU

05 46 26 19 82

Tarif: 240€ la journée (pour les écoles primaires) et 340€ la journée (pour les collèges)

Cet atelier vient en complément de la visite du site archéologique ou de l'Espace d'Interprétation du Gallo-Romain.

À la découverte de fermes du rouillacais et aux alentours

Activités découvertes

La Ferme des Fillaos

Installé depuis 1991 à la ferme des Fillaos, à Bordeville, au nord ouest de la commune de Rouillac, Thierry Massé propose de faire découvrir le métier de chevrier. Les enfants pourront apprendre la traite à la main et à la machine, donner la tétée aux chevreaux, se balader en charrette

Bordeville
16170 ROUILLAC
thierry.masse@neuf.fr
www.ferme-charente.com
06 71 76 66 49



Asinerie des Thibauds

Découvertes des ânes et de leur environnement. Vous pourrez caresser, assister à une traite en direct (3 fois par jour).

Élevage d'ânesse et producteur de lait Bio. Vente de lait frais, savons et crèmes.

Possibilité de se rendre dans le laboratoire pour comprendre et découvrir la transformation du lait en produits cosmétiques.

Dumas Nicolas
Asinerie des Thibauds
Les Thibauds
2 rue de la Rivière
16140 AMBÉRAC
jardindumas@gmail.com
06 26 67 83 95



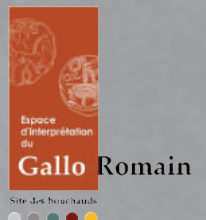


Sommaire

- 2-3 Service patrimoine de l'Office de Tourisme du Rouillacais
- 3 Mode d'Emploi
- 4-5-6 Nos visites thématiques
- 6-7 Nos ateliers
- 8-9 les ateliers avec intervenants extérieurs
- 10 L'Espace d'Interprétation du Gallo-Romain et le site archéologique
- 11 Mode d'Emploi EIGR
- 12 Les visites thématiques de l'EIGR
- 12-13 Les ateliers de l'EIGR
- 13 Les ateliers avec intervenants extérieurs à l'EIGR
- 14 A la découverte de fermes du Rouillacais et aux alentours

Renseignements

Office de tourisme du Rouillacais
Place Gambetta
16170 ROUILLAC
05 45 21 80 05
www.rouillac-tourisme.fr
www.eigr-bouchauds.fr



Photos : © J.C Bouron, freepik.com, S. Charbeau, Office de Tourisme du Rouillacais, N.Dumas, Arbalestrie, Guédelon-D. Gliksman

Conception graphique : Office de tourisme du Rouillacais

Impression : Imprimer par nos soins

Conçu par l'Office de Tourisme du Rouillacais

